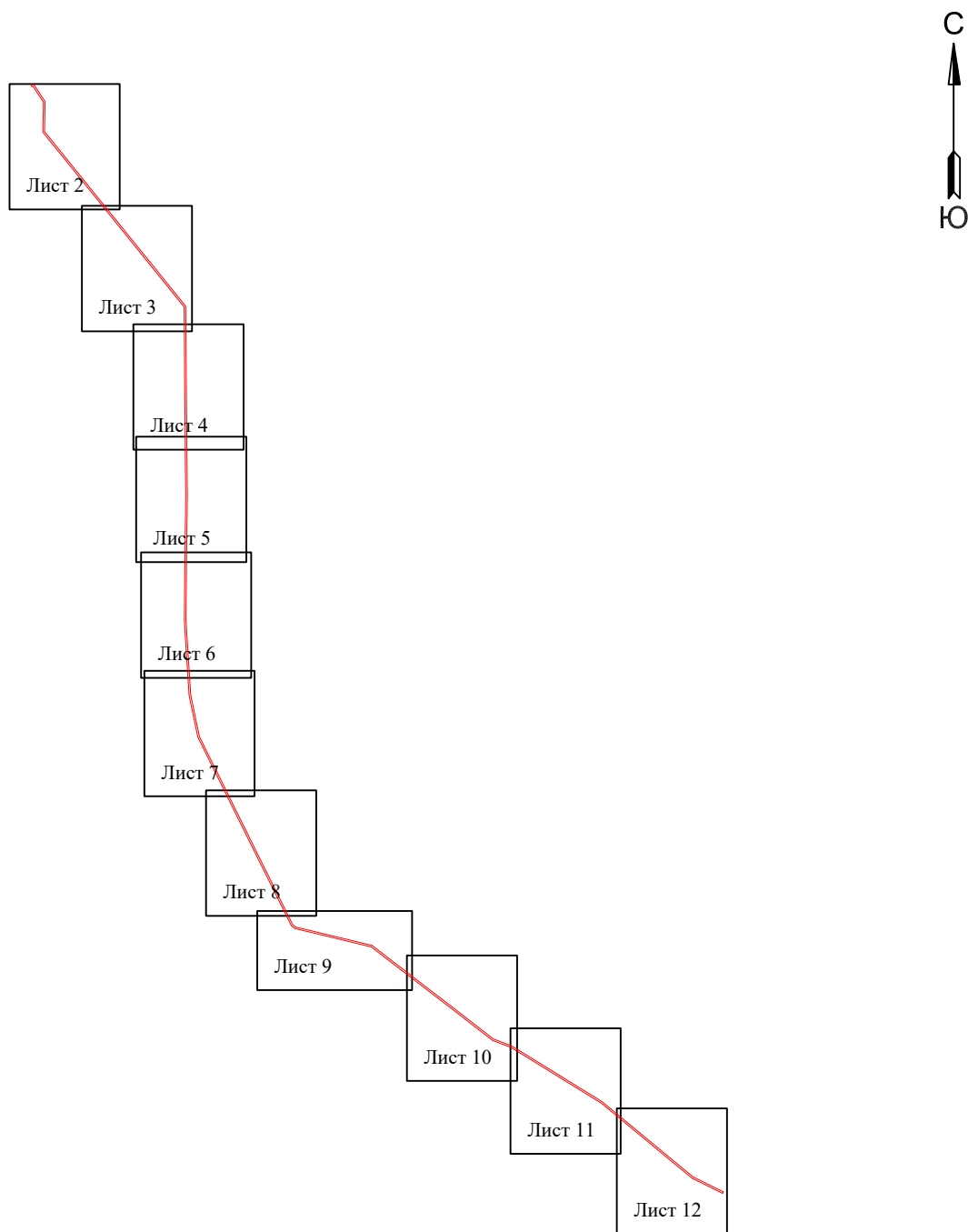


**Схема расположения границ публичного сервитута  
для эксплуатации объекта  
ВЛ 35кВ "Владимировская - Черкасы"**  
(наименование объекта)

**План границ объекта**

**Обзорная схема границ объекта**



**Условные обозначения:**

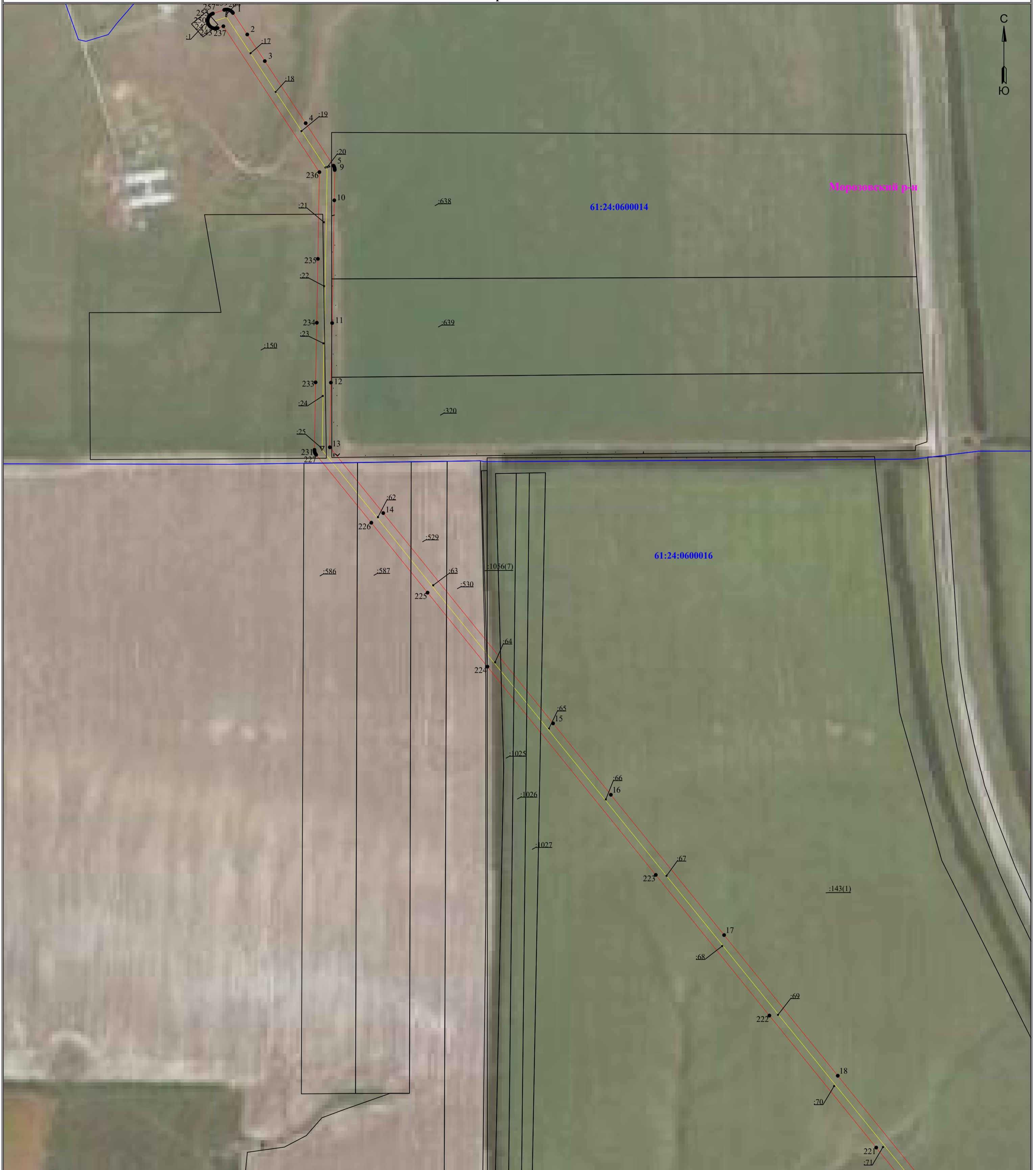
 - граница устанавливаемой зоны публичного сервитута

Схема расположения границ публичного сервитута  
для эксплуатации объекта

ВЛ 35кВ "Владимировская - Черкассы"

(наименование объекта)

План границ объекта



Используемые условные знаки и обозначения:

- 1 - обозначение характерной точки границы устанавливаемой зоны публичного сервитута
- - границы земельных участков, попадающих в зону публичного сервитута
- - граница кадастрового квартала
- 61:24:0000000 - номер кадастрового квартала
- - граница устанавливаемой зоны публичного сервитута
- - ось линии

Масштаб 1:5000

Лист 2 из 13

:242 - кадастровый номер ЗУ

Морозовский р-н - наименование субъекта, населенного пункта

Схема расположения границ публичного сервитута  
для эксплуатации объекта

ВЛ 35кВ "Владимировская - Черкассы"

(наименование объекта)

План границ объекта



Используемые условные знаки и обозначения:

Масштаб 1:5000

Лист 3 из 13

- 1 - обозначение характерной точки границы устанавливаемой зоны публичного сервитута
- границы земельных участков, попадающих в зону публичного сервитута
- граница кадастрового квартала
- 61:24:0000000 - номер кадастрового квартала
- граница устанавливаемой зоны публичного сервитута
- ось линии
- :242 - кадастровый номер ЗУ
- Морозовский р-н - наименование субъекта, населенного пункта

Схема расположения границ публичного сервитута  
для эксплуатации объекта

ВЛ 35кВ "Владимировская - Черкассы"

(наименование объекта)

План границ объекта



Используемые условные знаки и обозначения:

Масштаб 1:5000

Лист 4 из 13

•1 - обозначение характерной точки границы устанавливаемой зоны публичного сервитута

— - границы земельных участков, попадающих в зону публичного сервитута

— - граница кадастрового квартала

61:24:0000000 - номер кадастрового квартала

— - граница устанавливаемой зоны публичного сервитута

— - ось линии

:242 - кадастровый номер ЗУ

Морозовский р-н - наименование субъекта, населенного пункта

Схема расположения границ публичного сервитута  
для эксплуатации объекта

ВЛ 35кВ "Владимировская - Черкассы"

(наименование объекта)

План границ объекта



Используемые условные знаки и обозначения:

Масштаб 1:5000

Лист 5 из 13

- 1 - обозначение характерной точки границы устанавливаемой зоны публичного сервитута
- границы земельных участков, попадающих в зону публичного сервитута
- граница кадастрового квартала
- 61:24:0000000 - номер кадастрового квартала
- граница устанавливаемой зоны публичного сервитута
- :242 - кадастровый номер ЗУ
- ось линии
- Морозовский р-н - наименование субъекта, населенного пункта

Схема расположения границ публичного сервитута  
для эксплуатации объекта

ВЛ 35кВ "Владимировская - Черкассы"

(наименование объекта)

План границ объекта



Используемые условные знаки и обозначения:

Масштаб 1:5000

Лист 6 из 13

• 1 - обозначение характерной точки границы устанавливаемой зоны публичного сервитута

— - границы земельных участков, попадающих в зону публичного сервитута

— - граница кадастрового квартала

61:24:0000000 - номер кадастрового квартала

— - граница устанавливаемой зоны публичного сервитута

— - ось линии

:242 - кадастровый номер ЗУ

Морозовский р-н - наименование субъекта, населенного пункта

Схема расположения границ публичного сервитута  
для эксплуатации объекта

ВЛ 35кВ "Владимировская - Черкассы"

(наименование объекта)

План границ объекта



Используемые условные знаки и обозначения:

Масштаб 1:5000

Лист 7 из 13

• 1 - обозначение характерной точки границы устанавливаемой зоны публичного сервитута

— - границы земельных участков, попадающих в зону публичного сервитута

— - граница кадастрового квартала

61:24:0000000 - номер кадастрового квартала

— - граница устанавливаемой зоны публичного сервитута

— - ось линии

:242 - кадастровый номер ЗУ

Морозовский р-н - наименование субъекта, населенного пункта

Схема расположения границ публичного сервитута  
для эксплуатации объекта

ВЛ 35кВ "Владимировская - Черкассы"

(наименование объекта)

План границ объекта



Используемые условные знаки и обозначения:

Масштаб 1:5000

Лист 8 из 13

• 1 - обозначение характерной точки границы устанавливаемой зоны публичного сервитута

— - границы земельных участков, попадающих в зону публичного сервитута

— - граница кадастрового квартала

61:24:0000000 - номер кадастрового квартала

— - граница устанавливаемой зоны публичного сервитута

— - ось линии

:242 - кадастровый номер ЗУ

Морозовский р-н - наименование субъекта, населенного пункта



Схема расположения границ публичного сервитута  
для эксплуатации объекта  
ВЛ 35кВ "Владимировская - Черкассы"  
(наименование объекта)  
План границ объекта



## Используемые условные знаки и обозначения:

Масштаб 1:5000

Лист 9 из 13

- 1 - обозначение характерной точки границы устанавливаемой зоны публичного сервитута
- границы земельных участков, попадающих в зону публичного сервитута
- граница кадастрового квартала
- 61:24:0000000 - номер кадастрового квартала
- граница устанавливаемой зоны публичного сервитута
- ось линии

:242 - кадастровый номер ЗУ

Морозовский р-н - наименование субъекта, населенного пункта

Схема расположения границ публичного сервитута  
для эксплуатации объекта

ВЛ 35кВ "Владимировская - Черкассы"

(наименование объекта)

План границ объекта



Используемые условные знаки и обозначения:

Масштаб 1:5000

Лист 10 из 13

• 1 - обозначение характерной точки границы устанавливаемой зоны публичного сервитута

— - границы земельных участков, попадающих в зону публичного сервитута

— - граница кадастрового квартала

61:24:0000000 - номер кадастрового квартала

— - граница устанавливаемой зоны публичного сервитута

— - ось линии

:242 - кадастровый номер ЗУ

Морозовский р-н - наименование субъекта, населенного пункта

Схема расположения границ публичного сервитута  
для эксплуатации объекта

ВЛ 35кВ "Владимировская - Черкассы"

(наименование объекта)

План границ объекта



Используемые условные знаки и обозначения:

Масштаб 1:5000

Лист 11 из 13

- 1 - обозначение характерной точки границы устанавливаемой зоны публичного сервитута
- границы земельных участков, попадающих в зону публичного сервитута
- граница кадастрового квартала
- 61:24:0000000 - номер кадастрового квартала
- граница устанавливаемой зоны публичного сервитута
- :242 - кадастровый номер ЗУ
- ось линии
- Морозовский р-н - наименование субъекта, населенного пункта

Схема расположения границ публичного сервитута  
для эксплуатации объекта

ВЛ 35кВ "Владимировская - Черкассы"

(наименование объекта)

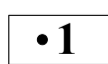

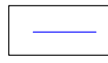

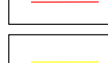
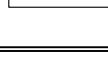
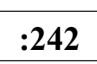

План границ объекта



Используемые условные знаки и обозначения:

Масштаб 1:5000

Лист 12 из 13

-  - обозначение характерной точки границы устанавливаемой зоны публичного сервитута
-  - границы земельных участков, попадающих в зону публичного сервитута
-  - граница кадастрового квартала
-  61:24:0000000 - номер кадастрового квартала
-  - граница устанавливаемой зоны публичного сервитута
-  - ось линии
-  :242 - кадастровый номер ЗУ
-  Морозовский р-н - наименование субъекта, населенного пункта

